



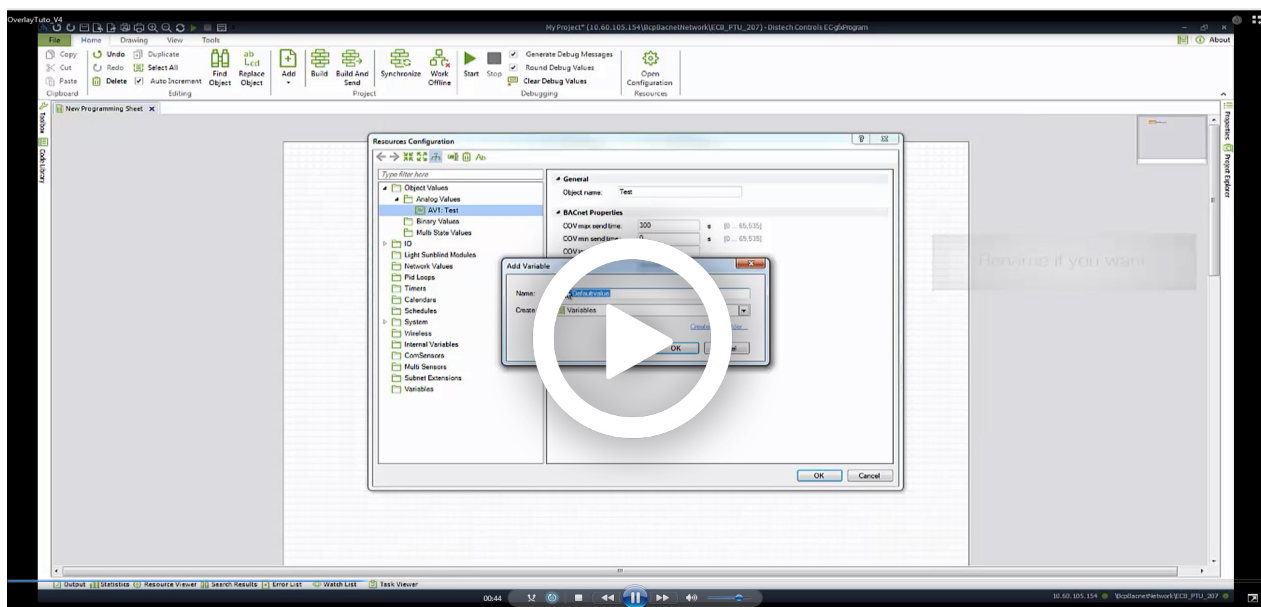
Nouveau dans EC-gfxProgram

Découvrez la fonctionnalité « Configuration Assistant » !

Une interface de configuration qui vous aidera, étape par étape, à personnaliser les fonctions de votre contrôleur, sans avoir à modifier le code source.

✓ Programmez vos contrôleurs avec le logiciel EC-gfxProgram, puis définissez en quelques clics - depuis le « Configuration Assistant Designer » - les variables que vous souhaitez configurer ou modifier sur site, durant l'intégration.

✓ Tous les produits qui embarquent des applications pré-chargées (tels que les lignes ECB/ECL, ECB/ECL-VAV, ECB/ECL-PTU et ECV-PTU/VAV) disposeront de la fonction « Configuration Assistant » pour personnaliser vos projets en quelques clics.



> [Visionnez notre vidéo tutorielle pour en savoir plus !](#)