



Les infos utiles du bâtiment communicant



Retrouvez sur
www.bati-com.com
vos informations
complémentaires
du bâtiment communicant
et automatisé.

SOMMAIRE

- SOLUTIONS P.3
- TENDANCES P.3
- CHANTIERS P.4
- MOBILITÉ P.5
- RÉGLEMENTATIONS P.5
- PUBLICATIONS P.5
- SPOTS PRODUITS P.6
- SPOTS SOCIÉTÉS P.6
- AGENDA P.6

Lettre d'information professionnelle sur
les bâtiments communicants,
automatisés et leurs services associés.
Tél. : +33 (0)1 42 03 97 31
E-mail : info@bati-com.com
Web : www.bati-com.com

B@TI-COM est éditée par :



Un département de ComST SAS
31 rue Henri Chevreau
75020 PARIS

HABITAT DU NORD CONNECTE DES MILLIERS DE COMPTEURS, ASCENSEURS ET CHAUDIÈRES À SON SI

Habitat du Nord, union de la SA d'HLM Habitat du Nord et de sa filiale coopérative Habitat du Nord Coop, finalise un projet de connexion, à son SI, d'équipements de quelque 3 000 habitations, soit 170 immeubles. Orienté M2M, mené avec Almavia, expert en CMR, l'objectif est de connecter les compteurs d'eau, d'électricité et de gaz, ainsi que les ascenseurs de l'ensemble de ses immeubles. « Ce projet vise à améliorer la relation client, au sens large du terme », explique Stéphane Berriot, DSI d'Habitat du Nord. L'installation de nombreux capteurs connectés devrait également faciliter le maintien en bon état du patrimoine – vecteur important du service client – et permettre de fournir un service en temps réel. Autres objectifs : l'amélioration du processus de facturation, ainsi que l'optimisation des contrats avec le fournisseur de chaudières collectives.

Un flux d'informations remontées et exploitées dans une optique de relation client et de maintenance

Concrètement, les données produites par les capteurs remontent sur les plates-formes d'Habitat du Nord - ERP et GRC (gestion de la relation client) - et sont mises à disposition des clients

voire de certains prestataires, sur un portail web ou par des messages en mode push (email, SMS...). Les compteurs d'eau connectés qui sont mis en place sont couplés à des algorithmes qui détectent des suspicions de fuites. Cela permet de déclencher automatiquement le contrat de maintenance, donc de faire intervenir un plombier. « Avec des compteurs d'eau classiques, il y a un délai de 18 mois entre une consommation et l'ajustement des provisions. En cas de fuite, le client constate tardivement une lourde augmentation de ses provisions », précise Stéphane Berriot. Pour chaque client, les données remontées par ces capteurs sont comparées à ses provisions et à la consommation normale d'une famille équivalente ; Habitat du Nord intervient en cas d'incohérence et permet de prévenir et d'éviter les situations de précarité.

Pour le gaz, faute d'algorithme, les données de consommation sont juste mises à disposition des utilisateurs via le portail client. Les compteurs d'électricité sont exploités selon le même principe.

La connexion des ascenseurs permet principalement de détecter les pannes. Un lancement d'une montée ou d'une



descente est déclenché toutes les heures pour vérifier si l'ascenseur fonctionne. Les personnes ou les portes bloquées sont également détectées. En cas de panne, une opération de maintenance est déclenchée chez le prestataire. Dans le même temps, les habitants concernés sont avertis par SMS, d'abord quand la panne est détectée, ensuite quand elle est résolue. Avant de déployer ce projet sur 170 bâtiments, Habitat du Nord l'avait déjà expérimenté dans un immeuble neuf de 38 logements, livré en 2013.

Une infrastructure réseau basée sur la norme M-Bus et sur le réseau de Numéricable

«Nous voulions une solution non-intrusive afin d'équiper à moindre coût notre parc d'immeubles anciens», explique Stéphane Berriot. Les capteurs doivent pouvoir être montés et démontés rapidement, dans une optique de maintenance et d'évolution, aussi le choix s'est porté sur une communication sans fil. La technologie utilisée n'est pas le Wifi mais le M-Bus (868 MHz), qui est une norme M2M classique et éprouvée. Pour le déploiement sur les 3 000 logements, une box est installée dans chaque entrée d'immeuble et connectée au réseau Numéricable. La communication est bidirectionnelle, ce qui permet de configurer à distance les capteurs, par exemple en augmentant leur fréquence de capture.

Les capteurs remontent vers une plate-forme hébergée par Intent Technologies, qui agrège en temps réel les informations et intègre l'intelligence liée aux capteurs, comme les algorithmes de détection de fuites d'eau. Intent publie des APIs qui permettent de s'abonner à tel ou tel service (numéro de capteur et données que l'on veut remonter). Dès lors, la plate-forme d'Intent Technologies envoie les messages correspondants, qui sont reçus dans l'ESB (Enterprise Service Bus). Celui-ci

transforme les informations et les met à disposition de l'ERP (par exemple pour la consommation d'eau mensuelle) ou de la GRC (outil E-DEAL, déployé avec l'aide d'Almavia).

La GRC interroge l'ESB via des services web de type Rest ou Soap. La description des données remontées par les capteurs – par exemple la panne d'un ascenseur ou la consommation d'eau – est stockée dans la base client. Et c'est également dans E-DEAL que sont développés les workflows et processus correspondants, comme celui qui permet de prévenir un fournisseur en cas de panne, et de déclencher les notifications d'information auprès des clients. En fait, ces notifications sont émises par la plate-forme de gestion des interactions multi-canaux ISI-COM, intégrée avec la GRC. «Cette gestion des processus métiers dans la GRC est essentielle car elle nous permet d'avoir une maîtrise des règles de gestion à appliquer, qui peuvent évoluer en fonction de la réglementation ou des fournisseurs», précise Stéphane Berriot.

Une problématique de protection des données personnelles

Grâce à son statut d'intermédiaire sur la gestion de l'eau, Habitat du Nord a le droit de remonter dans ses bases la consommation mensuelle d'eau. Il stocke donc une mesure par mois, ce qui permet notamment à Habitat du Nord d'ajuster les provisions. Pour le gaz et l'électricité, l'usage est seulement statistique. Plus généralement, la CNIL interdit d'utiliser nominativement les informations fournies par les capteurs, ni même de les détenir. Elles restent la propriété du locataire. Pour respecter cette réglementation, Habitat du Nord stocke ces informations dans une zone privative, sur la plate-forme opérée par Intent, qui se comporte en simple prestataire technique. Par contrat, il a interdiction de revendre ou d'exploiter ces informations. À des fins

d'analyses statistiques, des informations anonymisées sont toutefois remontées vers le SI.

Vers une connexion des VMC et des poubelles

Habitat du Nord envisage de connecter d'autres objets comme les VMC ou les poubelles. Pour les VMC, il s'agirait d'automatiser la relation avec le réparateur en déclenchant une intervention, sans attendre qu'un locataire signale une panne. Pour les poubelles, Habitat du Nord a testé des capteurs qui détectent la sortie des différents conteneurs – papier, verre, ordures ménagères. L'idée serait de comparer les plages horaires réelles des sorties de poubelles avec le planning du ramassage. En cas d'absence de sortie de conteneurs, une alerte serait ainsi émise vers le prestataire. Autre piste explorée : au lieu de mesurer la consommation électrique d'une habitation entière, il est envisagé de différencier l'électroménager, les radiateurs électriques et l'éclairage. Cela permettrait par exemple de mesurer, donc de valoriser, l'impact d'éco-gestes, comme le dégivrage d'un réfrigérateur.

Depuis le début de l'année, Almavia a mis en place sa GRC (Gestion de la relation client – CRM Customer Relationship Management) au bénéfice de 3 bailleurs sociaux du même type qu'Habitat du Nord.

<http://www.habitatdunord.fr>

<http://www.almavia.fr>

SOLUTIONS

Bâtiment tertiaire : double flux très haut rendement

La nouvelle gamme de huit centrales double flux **Everest** d'**Aldes**, couvrant des débits allant de 1 000 à 7 000 m³/h, conforme aux exigences du futur règlement ErP 2018 qui vise à la réduction des dépenses énergétiques des équipements de ventilation (directive Euroconception

2009/125/CE). Son échangeur assure des rendements thermiques jusqu'à 90 % (certification Eurovent), tandis que l'association d'un ventilateur haut rendement, équipé d'un moteur EC et d'une roue à réaction permet une consommation minimum SFP < 2. Outre sa régulation d'une amplitudes

de 30 à 100 %, un pilotage optimisé des débits de ventilation (5 modes), un contrôle optimal de la température, ces centrales peuvent être pilotées via un GTB (protocoles TCP/IP, BACnet, Modbus RTU, LonWorks en option).

Le système LiFi à Meyrargues

L'association **Smart Lighting Alliance (SLA)** participe à l'installation d'un système LiFi dans cette commune qui permet de transmettre des informations via des LED. Moins énergivore et dix fois plus rapide que le WiFi (débit de 10 Gbits/s d'ici 2/3 ans), sécurisé (pas d'évasion possible

des données en dehors du faisceau lumineux, fonctionnant de jour avec des LED dimmées à 5 % ou en intimant l'ordre, via les smartphones, au luminaire de s'allumer, le LiFi data délivre des informations en fonction de la géolocalisation (horaires, N° utiles, liens Internet) pour une médiathèque,

pour des urgences, pour diffuser des alertes. Actuellement, seul Android est compatible avec le LiFi, pour autant que l'on possède un smartphone intégrant un capteur ou un dongle servant de capteur.

Mini data centers : récupération de la chaleur

Stimergy récupère la chaleur des serveurs des mini data center, via sa chaudière numérique, pour alimenter les circuits d'eau sanitaire. Une installation pilote équipe, depuis septembre 2014, l'Université Jean-Moulin Lyon-III pour fournir, côté informatique, des bureaux virtuels pour les étudiants, et côté chauffage,

l'eau chaude sanitaire pour gymnase et des salles de cours. Les serveurs sont plongés dans un bain d'huile non conductrice pour optimiser le transfert d'énergie des serveurs vers un liquide caloporteur. Les calories récupérées préchauffent l'eau chaude sanitaire via un échangeur thermique, laquelle peut-être stockée dans un ballon

d'eau chaude. Le propriétaire du site ou l'exploitant paient un droit de raccordement à la chaudière qui finance en partie l'investissement. Ils bénéficient ensuite de chaleur gratuite avec un ROI de 6 à 8 ans <http://www.stimergy.net/>

Stockage d'énergie de Campa - Muller

Campa, fabricant français de radiateurs haut de gamme et société du Groupe Muller, figure parmi les 14 lauréats du concours mondial innovation 2030 a présenté, le mardi

28 avril à l'Élysée, son projet de stockage des énergies « SETS ». Le projet SETS - Stockeur Electro Thermique Saisonnier - permet de stocker les énergies renouvelables,

intermittentes mais aussi traditionnelles, sous forme de chaleur. www.groupe-muller.fr

TENDANCES

L'éclairage LED éco-énergétique

Les ampoules LED de qualité sont d'ores et déjà devenues beaucoup plus abordables et éco-énergétiques que prévu, selon le **CLASP** (agence

énergétique danoise) et **Energy Piano**. **Ikea** a annoncé qu'il vendrait exclusivement des ampoules LED à compter de 2016. Erco, fabricant de

luminaires professionnels, fournira, à partir de janvier 2015, uniquement des luminaires LED. <http://clasponline.org>

Le « BIM Bang »

Depuis un an, le bâtiment en France voit émerger des appels d'offres faisant référence au « **BIM** », pour « **Building Information Modeling** » ou « Modélisation des Données du Bâtiment ». Une révolution pour le secteur du bâtiment en France, quand les nordiques, les Anglo-Saxons ou les secteurs de l'Aéronautique et de l'Industrie utilisent déjà le BIM depuis plusieurs années. Si le BIM permet de définir une base de données standardisée, unique et partagée, capable de contenir toutes les informations techniques de l'ouvrage

bâti, depuis la conception jusqu'à l'exploitation voire jusqu'à la démolition, il représente également, au-delà de l'outil logiciel, une véritable révolution dans les processus de travail du secteur du bâtiment, en proposant une organisation collaborative et pluridisciplinaire des chantiers. Gain de temps, réduction considérable des risques d'erreurs liés aux ressaisies, optimisation des opérations de maintenance, amélioration des suivis des consommations énergétiques, ... Le BIM présente de nombreux avantages et est en phase d'adoption

massive par le secteur, d'autant plus qu'il ouvre la voie à d'autres innovations technologiques, comme la réalité virtuelle, avec bientôt, par exemple, l'utilisation de lunettes numériques permettant de s'immerger dans la maquette d'un chantier. <https://www.youtube.com/watch?v=AzQx94nPUY&feature=youtu.be>

CHANTIERS

Eclairage intelligent en environnement résidentiel

A Wavre, en Belgique, vient d'être inauguré, dans un environnement résidentiel et à grande échelle, un éclairage intelligent portant sur plus de 250 points lumineux. À l'heure où les communes et les gestionnaires de réseau de distribution sont confrontés à des parcs d'éclairage urbain de plus en plus vétustes et énergivores, la technologie exclusive et sans fil de **SmartNodes** propose une réduction drastique de la consommation électrique, une diminution importante de l'empreinte écologique et de la

pollution lumineuse tout en garantissant le respect des normes d'éclairage, le confort visuel et la sécurité des usagers. A l'inverse d'un éclairage continu ou même d'un éclairage réduit pendant les heures creuses de la nuit, SmartNodes propose un éclairage « sur mesure », uniquement si des usagers de la route sont présents. Grâce à une approche décentralisée et à une décision autonome au niveau de chaque luminaire, les économies d'énergie peuvent atteindre 80 %.

Cette technologie brevetée propose également des services de télé-monitoring et de télé-contrôle qui vont au-delà de l'aspect du simple éclairage public en collectant entre autres des informations pour une meilleure gestion du trafic. Cette réalisation a réuni la **Régie de l'Electricité de Wavre**, l'intégrateur **CDEL**, le fournisseur de luminaires **iGuzzini**, le fournisseur des mâts **ALP** et l'installateur **Cofely Fabricom**. www.smartnodes.be

Concours ERDF Innovation – Réseaux Electriques Intelligents

ERDF lance un concours ouvert aux Start-up et PME, un concours d'idées pour l'émergence et le déploiement de

solutions innovantes dédiées aux Réseaux Électriques Intelligents. Une volonté d'aboutir à terme à des offres

de solutions industrielles. <http://www.erdf.fr/concours-erdf-innovation-2015>

ABB et Samsung développe des micro-réseaux à l'échelle mondiale

ABB et **Samsung SDI** s'associent en vue de développer les micro-réseaux à l'échelle mondiale. ABB fournira les technologies d'électrification, d'optimisation de commande, de

stabilisation ainsi que des services de conseil spécialisé. Samsung SDI fournira les batteries et le système de gestion de batterie (technologie des batteries lithium-ion). Cette alliance

renforcera la capacité d'ABB et de Samsung à proposer des solutions évoluées au marché mondial des micro-réseaux. <http://www.abb.com>

FLUKE NETWORKS
EST PARTENAIRE DE
L'ÉDITION 2015 DE
BATIMATION QUI AURA LIEU
DU 05 AU 08 JUIN
À SAINT PÉTERSBOURG.
WWW.BATIMATION.ASSO.FR/

REUSSISSEZ DU PREMIER COUP!

GEREZ LES PROJETS ET CONSOLIDEZ LES RESULTATS DES TESTS A DISTANCE A PARTIR D'APPAREILS INTELLIGENTS



Avec le **CLOUD-ENABLED DSX-5000 CABLEANALYZER™**, vos tâches de certification des liaisons cuivre sont bien exécutées du premier coup, ce qui vous fait gagner du temps et de l'argent, et vous évite les

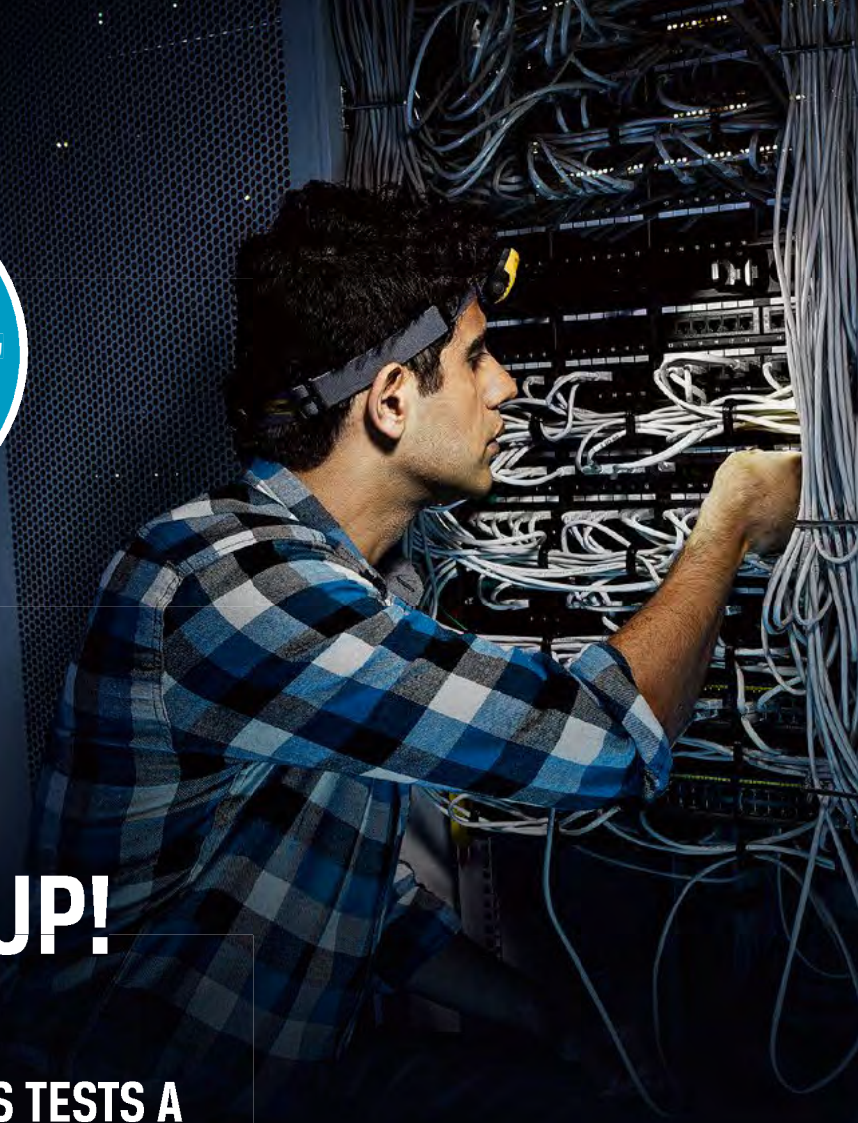
interventions de nuit chez le client.

La nouvelle solution intégrée LinkWare Live SaaS offre une visibilité et un contrôle des tâches incomparables sur votre ordinateur portable, votre tablette et même votre smartphone. LinkWare Live Professional inclut : 1. La création et le téléchargement de configurations de test. 2. La correction/mise à jour en temps réel des configurations de test. 3. La possibilité d'accepter et de rejeter des résultats de test en début de tâche. **GAGNEZ DU TEMPS LORS DE LA CERTIFICATION ET FAITES-VOUS PAYER PLUS TOT.**



EN SAVOIR PLUS

Téléchargez gratuitement notre LinkWare white paper "Réduire les coûts grâce à une gestion plus efficace des résultats" ou rendez-vous sur www.flukenetworks.com



MOBILITÉ

Innovation Alstom dans le domaine des transports urbains

A l'occasion de l'**UITP 2015**, Congrès mondial qui permet de découvrir les nouveautés des transports publics, qui se tiendra à Milan, en Italie, du 8 au 10 juin 2015, **Alstom** lancera deux

innovations majeures dans le domaine des transports urbains : une solution de tramway intégrée, ainsi qu'une extension de son offre d'alimentation électrique sans caténaire appliquée

également à d'autres modes de transport.

<http://www.alstom.com/fr/microsites/transport/uitp2015/>

Déploiement du véhicule à hydrogène

Hyundai va commercialiser son modèle à pile à combustible, le ix 35 FCEV, en Allemagne, prochainement en France ainsi qu'en Suisse. Hyundai a bien précisé que son véhicule «sera disponible en France au prix de 59 700 € TTC, bonus écologique de 6 300 € déduit», le constructeur coréen ne donne, par contre, aucune indication de la date de commercialisation, ni du lieu, sachant qu'en Californie, le véhicule n'est disponible que dans les concessions

proches d'une station à hydrogène. En France, à ce jour, il n'existe qu'une station qui délivre de l'hydrogène à 700 bars ; elle est située sur le site d'Air Liquide à Sassenage (38). Il existe en France un plan de déploiement de station à hydrogène, «Mobilité Hydrogène en France», qui a pour but de couvrir l'ensemble du territoire national. En Allemagne, Hyundai proposera son ix 35 FCEV à la vente dès le mois de mai 2015, pour un prix de 65 450 € à l'achat, ou pour

une location longue durée de 4 ans à un tarif de 1 290 € par mois. En Suisse, un revendeur Hyundai a annoncé que le SUV à pile à combustible était «livrable dès maintenant en Suisse, au prix de CHF 66 990 (environ 64 000 €).» L'Ineris vient de publier une étude comparative des réglementations, guides et normes concernant les stations-service hydrogène en 2014.

Pile à combustible pour véhicule

Le britannique Intelligent Energy dévoile sa nouvelle pile à combustible

de 100 kW pour automobile. Elle est conçue pour une production en série à

faible coût et à forte cadence.

<http://www.intelligent-energy.co>

RÉGLEMENTATIONS

Lampes énergivores

Suite à l'entrée en vigueur depuis le 13 avril 2015 de la Directive européenne interdisant les lampes

énergivores, l'**Ademe** tient à rappeler que l'OPEPA, outil de pré-diagnostic de l'éclairage public est à disposition

des collectivités sur son site internet.

Référentiels de certifications

Certification NF HQETM Bâtiments Tertiaires en Construction et en Rénovation, **Certivea**, filiale du **CSTB**, fait évoluer ses référentiels de

certification pour s'adapter aux nouvelles attentes du marché et des acteurs et ainsi anticiper les évolutions techniques et réglementaires.

www.certivea.fr

<http://www.certivea.fr/services/autres-services>

PUBLICATIONS

Ouvrage sur la veille réglementaire HSE

Dalila Watts publie chez **Afnor Editions** le premier ouvrage dédié à la veille réglementaire HSE (Hygiène - Sécurité - Environnement). <http://www.boutique.afnor.org/>

Livre blanc Nexans sur la technologie Fibre to the Office

Le livre blanc de **Nexans** examine la technologie Fibre To The Office (FTTO), ses avantages, ainsi qu'une application pratique comportant 1 000 ports

utilisateurs. La technologie Fibre To The Office (FTTO) est une approche alternative au câblage structuré qui utilise un système de câblage fibre

associé à des micro-switches actifs. http://lansystems.nexans.com/WP_FTTO_LP

Guide nexans sur l'architecture et la technologie des centres de données

Ce document rédigé par **Nexans**, avec l'autorisation du Dr Alan Flatman, est basé sur un exposé donné lors de la Conférence Technique Nexans à

Paris, en décembre 2014. Ce document résume les actuelles tendances et défis du marché et présente une vision de l'impact que

ceux-ci auront sur l'évolution des centres de données à l'avenir. http://lansystems.nexans.com/DCtrendsAlanFlatman_LP_FR

Catalogue Schneider Electric 2015/2016

Schneider Electric publie son catalogue 2015/2016 des offres dédiées aux marchés du Résidentiel et du Petit Tertiaire (RPT), pour la

sécurité, la connectivité, le confort et les économies d'énergies des bâtiments (accès multicanal et nomade via l'application e-cat et des

QR codes). <http://www.schneider-electric.fr/documents/pageFlip/e10/index.htm>

SPOTS PRODUITS

Spécial vitrage : Le Grand Prix de l'Innovation (GPI) de Foire de Paris 2015 a, dans la catégorie « Coup de cœur du jury » désigné lauréat le vitrage chauffant de **Calorglass** (groupe Riou Glass) • Le film solaire **HeliaFilm®** de la société **Heliatek** équipe la partie en verre feuilleté, fournie par **AGC Glass Europe**, de la toiture du pavillon belge **BIOPV** (bâtiment intégré photovoltaïque organique) de l'Exposition universelle de Milan. Ainsi équipée, le verre filtre la lumière tout en fournissant de l'électricité du pavillon, le film solaire (12 % de rendement) convertissant la lumière en électricité.

SPOTS SOCIÉTÉS

Sony prévoit d'arrêter en 2020 la production de capteurs d'image CCD. Une décision qui pourrait accélérer l'extinction de cette technologie d'imageurs électroniques au profit de leurs équivalents Cmos • **Arcure**, concepteur de Blaxtair solution innovante de détection vidéo de piétons sur engins mobiles, annonce la signature d'un partenariat avec Sick, leader mondial des capteurs et solutions de détection intelligents • Les nouveaux pare-feu réseau **FortiGate** et solutions améliorées **FortiClient** dédiées aux terminaux offre une protection évoluée et intégrale contre les cybermenaces. <http://www.fortinet.com/products/fortigate/> • **Google Fi** nouvel opérateur virtuel aux Etats-Unis, propose un forfait de 20 \$ comprenant des appels et SMS aux Etats-Unis, des SMS illimités à l'international, des faibles prix vers l'étranger et un accès au réseau 3G dans plus de 120 pays. Un complément de 10 \$ par Go est remboursable en fonction de la consommation data. Google Fi est associé à deux opérateurs, et passe aussi par des accès WiFi publics. Cette offre est proposée sur invitation, et est seulement compatible avec le terminal Nexus 6 • **Orange** annonce l'arrêt définitif de la colonne montante de communication en cuivre pour les immeubles neufs, au profit de la fibre optique. Cette nouvelle stratégie va concerner 194 communes dans un premier temps pour être ensuite généralisée. • La société **Casanov@** développe des colonnes en fibre optique optimisées, économiques et faciles à installer. www.casanova-sas.fr • Au 31 mars 2015, on compte 344 103 installations PV (5 087 MGW) • **Panasonic** opte pour le système Wiser de Schneider Electric (protocole ZigBee) pour piloter chauffage central et ses pompes à chaleur. Wiser pilotera prochainement les Pac Inverter • **HellermannTyton** met en ligne des données aux formats 2D et 3D de 2 000 produits sélectionnés, afin que les ingénieurs puissent facilement choisir les pièces adaptées et intégrer automatiquement les données CAO à leurs plans de construction <http://hellermanntyton.partcommunity.com/> • **Phoenix Contact** propose des solutions de mesure de l'énergie, des produits peu consommateurs et des solutions pour les ENR sur son site. <http://www.jemaitrisemonenergie.fr/> • **Tesla** révolutionne-t-il vraiment le marché de l'électricité ? par Grégory Lamotte, fondateur de Comwatt. <http://www.comwatt.com/> • Batterie **Tesla Energy** : 350+150 = 500 \$/kWh tout compris - 2 à 3 fois moins cher que les concurrents, par Olivier Daniélo. <http://objectifterre.over-blog.org/> • **IBM** crée une division Internet des objets dans laquelle il va investir 3 milliards de dollars

au cours des quatre prochaines années • **ZigBee Alliance** entend promouvoir le réseau sans fil Thread Group (Google) collaborent pour proposer une solution interopérable afin de rationaliser le développement de produits et améliorer l'expérience du consommateur dans la maison connectée. www.ZigBee.org - <http://threadgroup.org/> • **ABB, Bosch** et **Cisco** lance Mozaïq Operations, une plateforme logicielle « ouverte » pour la maison intelligente et connectée. mosaiq-operations.com • **Axians** est le nom de la marque globale dédiée aux technologies de l'information et de la communication (ICT) qui regroupe les réseaux spécialisés de solutions et services IT de **Vinci Energies**, avec notamment **Graniou**, dédié aux infrastructures de télécommunications, ainsi que Imtech ICT, acquisition récente et majeure du groupe. • **Guardian Europe** lance ses produits pour le programme de modélisation BIM – exemple : <http://www.sunguardglass.fr/BienChoisirVerre/OutilsVerreEnLigne/BIM/index.htm> • **ARC Informatique** annonce la sortie du logiciel de supervision PcVue 11.1 qui propose des fonctionnalités innovantes pour la surveillance et le contrôle des équipements réseaux IP et des architectures distribuées • **AutoCAD 2016**, dernière version sortie, accélère la conception 2D et 3D avec toujours plus de précision graphique • **IBM** annonce un investissement de 3 milliards de dollars durant les quatre prochaines années afin de créer une nouvelle division IoT (« Internet des objets ») et construire une plate-forme ouverte basée sur le Cloud. www.ibm.com/loT • La mairie de Paris a décidé de transformer en logements près du tiers des bureaux vides de la capitale, soit 250 000 m² sur 800 000 m² • Los Angeles devient la première ville au monde à contrôler entièrement son éclairage public à distance grâce à **Philips City Touch** •

AGENDA

Le 11 juin – Paris

Conférence - De 8h30 à 13h00, Innov'Eco, tribune de référence sur l'éco-innovation, propose le thème « Nouveaux challenges du stockage d'énergie ». <http://www.innoveco-paris.com/>

Le 2 juin, Paris

Forum - Le LNE (Laboratoire National d'Essais) organise un Forum pour faire un point complet sur la problématique de la sécurité de l'information, les principaux dangers et la réponse apportée par la certification selon la norme ISO 27001.

Organisateur : LNE – Centre de Formation – 1 rue Gaston Boissier 75015 Paris – formation@lne.fr
Tél. : +33 (0) 1 40 43 37 35 -
Fax : +33 (0) 1 40 43 37 37

Le 25 juin – Palais des congrès - Nice

Formation SGF Academy : « Les retours d'expérience des démonstrateurs appliqués au développement et à l'innovation territoriale ». L'Interpols Smart Grids

France (SGF), Union des dix pôles de compétitivité Energies et TIC impliqués dans les smart grids en France, est une plateforme d'échanges et de coordination incontournable dans le domaine des smart grids en France fortement orientée vers l'international. <http://smartgridsfrance.fr/blog/>

Le 29 Juin - Palais du Luxembourg – Paris

Conférence de sur « La mutation des réseaux électriques et gaziers de distribution. Comparaison France/ Allemagne/ Benelux » de 8h30 à 17h30 - Salle Monnerville – 26, rue de Vaugirard, 75006 Paris. Inscription <http://www.passages-adapes.fr/>

Les 1, 2 et 3 septembre - Palais des Congrès à Paris

La 2ème édition du Smart Countries & Cities Congress, événement mondial placée sous le haut patronage du ministre des Affaires Etrangères et du Développement International Laurent Fabius, accueillera quelques

200 conférenciers et plus de 80 entreprises fournissant des services innovants aux collectivités. Il abordera tous les thèmes des technologies pour villes et territoires. A l'issue de l'événement une certification sera remise aux visiteurs qui en feront la demande.

<http://sccccongress.com/fr>

Le 7 et 8 octobre

IBS s'offre pour sa 6ème édition une nouvelle vitrine au Parc des Expositions de Paris – Porte de Versailles, les 7 et 8 octobre prochains. Détecteur des grandes tendances d'aujourd'hui et de demain, le salon IBS se distingue par la pertinence de ses exposants, la qualité de ses conférences et de ses tables rondes thématiques. Dédié aux systèmes intelligents pour la performance des bâtiments tertiaires, industriels et collectifs, IBS est le rendez-vous incontournable de la profession.

Badges gratuits sur <http://www.ibs-event.com/visiter.php>

Retrouver notre agenda sur www.bati-com.com

B@TI-COM est partenaire d'IBS (Intelligent Building Systems), événement entièrement consacré aux systèmes intelligents pour la performance des bâtiments, qui se tiendra à Paris (Porte de versaille), les 7 & 8 octobre 2015.
Pour en savoir + et participer (conférences et expo) : www.ibs-event.com